

旧塗膜の足付け研磨用

カラーベースのボカシ塗装部の足付け研磨

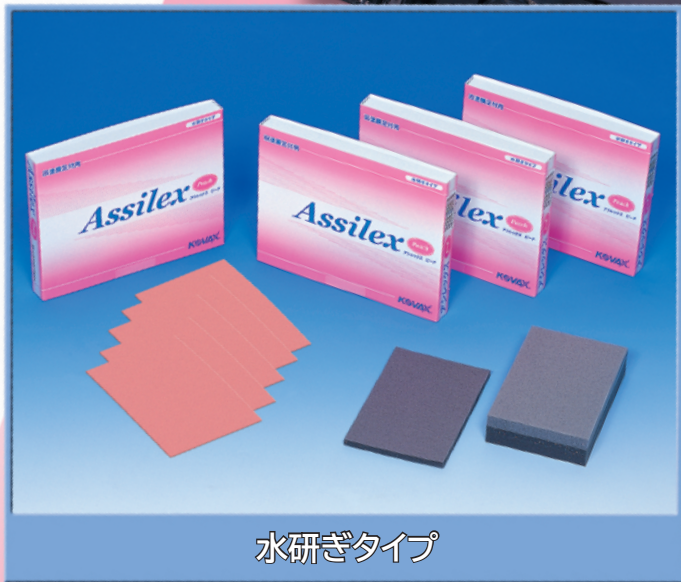
クリアーのブロック塗装部の足付け研磨

# Assilex

アシレックス ピーチ

Peach

特許  
第2808261号

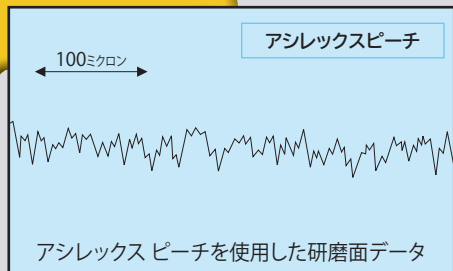


水研ぎタイプ

**KOVAX**®

# ここまで変えてしまいました… 足付け作業への挑戦

## P1500相当の均一な研磨目で深いキズが入らない



上塗り塗料の密着が良いP1500相当の均一な研磨目です。深いキズが入らないのでカラーベースのボカシ塗装、クリヤーのブロック塗装で研磨目が残りません。

不織布研磨材と足付け剤の場合、深い研磨キズが入ることがあり、カラーベースのボカシ塗装、クリヤーのブロック塗装後に研磨目が出てしまうことがあります。

## 研ぎムラがなく作業労力と時間が3~5割も軽減

旧塗膜肌の凹凸になじみながら、ムラなく足付け研磨ができます。切削力がすぐなくなって研ぎムラが発生する不織布研磨材や足付け剤と異なり、研ぎムラ部を再度研磨する必要がありません。足付け剤を使用せずに研磨が行なえるので、足付け研磨後の洗い流しが簡単で足付け剤のシミが残りません。

不織布研磨材と足付け剤を使用した研磨面



アシレックスピーチを使用した研磨面



## ワックスなどを除去

旧塗膜面をムラなく真っ白に足付け研磨できるので、旧塗膜面に付着しているワックスなどが足付け研磨と同時に除去できます。

※足付け研磨後に脱脂剤(シリコンオフ、ワックスオフなど)で処理して塗装することができます。



研磨前の塗装面  
(ワックスにより水をはじかれている状態)



アシレックスピーチを使用した研磨面  
(ワックスが取り除かれて水をはじかない状態)



アシレックス ピーチは、カラーベースのボカシ塗装部・クリアーのブロック塗装部への足付け研磨用の画期的製品です。

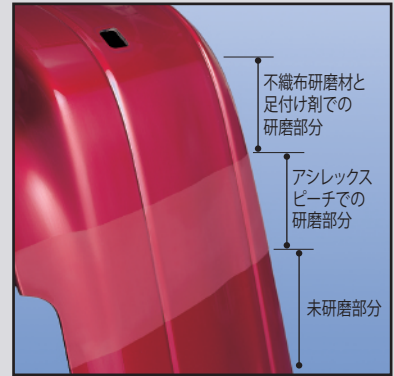
## ピッチ・タール、 水アカなどの汚れを除去

P1500相当の切削力で旧塗膜面をムラなく研磨します。不織布研磨材と足付け剤では除去しにくいピッチ・タール、水アカなどの汚れを早く楽に除去できます。



## バンパーの足付け研磨が 簡単に

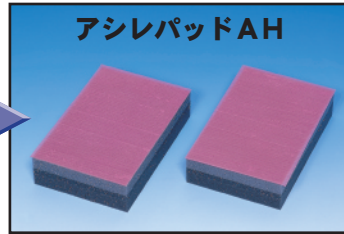
軟化剤(柔軟剤)が入っているバンパーの旧塗膜においても、均一にムラなく真っ白に素早く足付け研磨ができます。



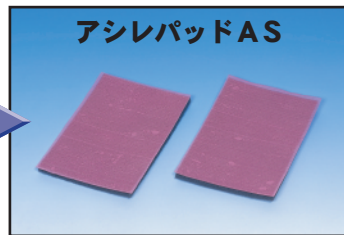
どこでも素早く、簡単に...

## 塗装への対応

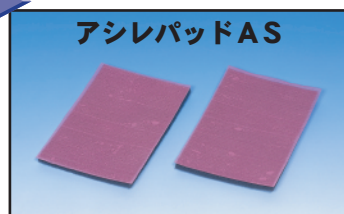
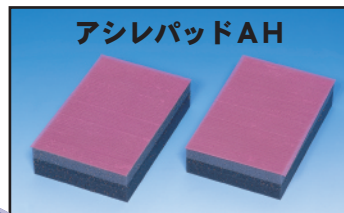
平面部には



プレスや端などの細部には



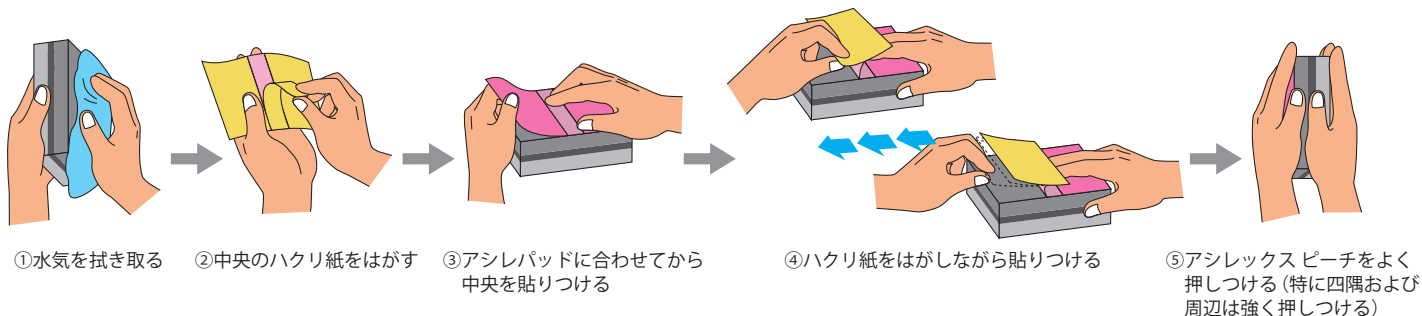
バンパーには



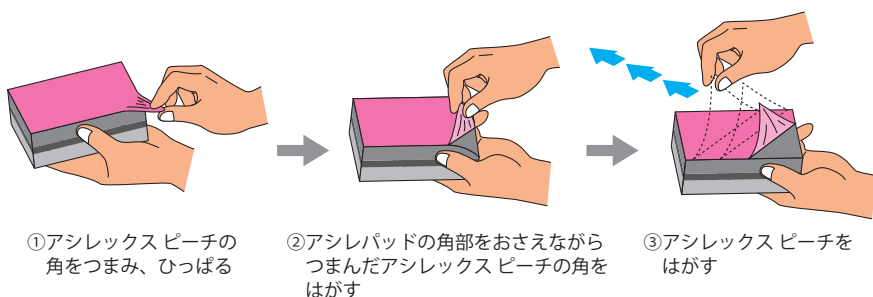
## 使用方法

- アシレックス ピーチは、専用のアシレパッドに貼り、水研ぎでご使用ください。
- アシレパッドに貼る時は、スポンジ内の水をきり、スポンジ表面の水気をよく拭き取ってください。
- 使用後は、スポンジ内の水をきって保管してください。
- アシレパッドが水気を含んでいる間に剥がしてください。

## 貼りつけ方法



## はく離方法



**ONE POINT**

アシレックス ピーチを貼り替える時に、研磨作業で使用していない2個目のアシレパッドに貼りつけることにより、作業が効率的に行なえます。

## 製品規格



アシレックス ピーチ  
85mm×130mm 包装入数/100枚

### 専用パッド



アシレパッドAH  
83mm×128mm×25mm(厚み)  
包装入数/2個



アシレパッドAS  
83mm×128mm×5mm(厚み)  
包装入数/6枚(3枚×2)



## 注意

安全帽保護メガネ防塵マスクなどを着用し、他の作業員の安全を確認してから作業してください。

販売店

## 株式会社コバックス

札幌営業所 TEL 011-865-0831  
仙台営業所 TEL 022-259-0591  
高崎営業所 TEL 027-322-9811  
関東営業所 TEL 048-973-7361  
横浜営業所 TEL 045-438-2681

〒170-0013 東京都豊島区東池袋3-13-3  
星和池袋ビル2階  
TEL (03) 5985-4541 FAX (03) 5985-4771  
URL <http://www.kovax.com>

名古屋営業所 TEL 052-825-3801  
大阪営業所 TEL 0798-33-3711  
広島営業所 TEL 082-293-6331  
福岡営業所 TEL 092-612-2801  
ファイナシステム課 TEL 03-5960-1626



カラーベースの塗装部(色決め部)の足付け・仕上げ研磨用

プラサフの仕上げ研磨

新品パーツの足付け仕上げ研磨

バンパーの足付け研磨

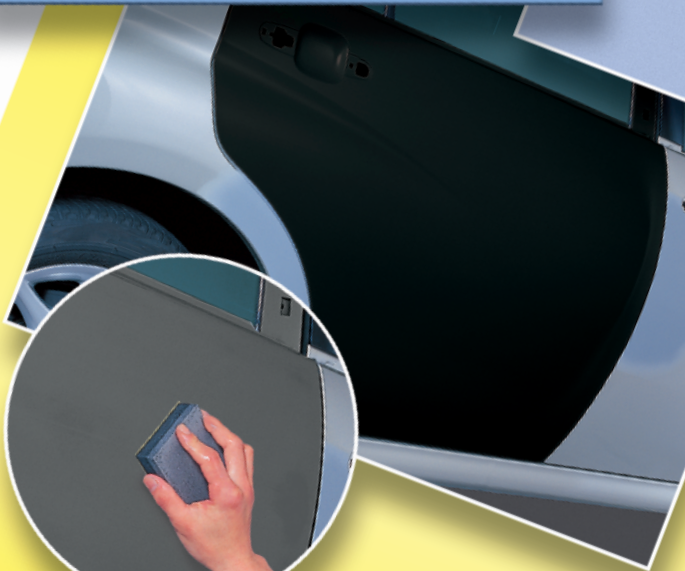
# Assilex アシレックス レモン

Lemon

特許  
第2808261号



水研ぎタイプ

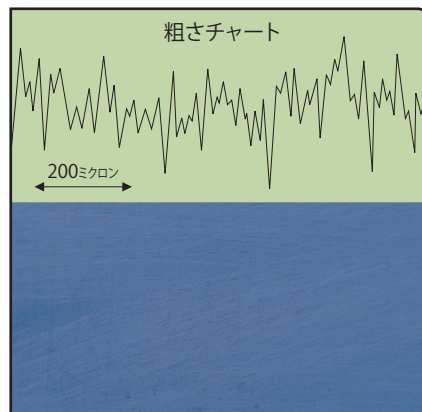
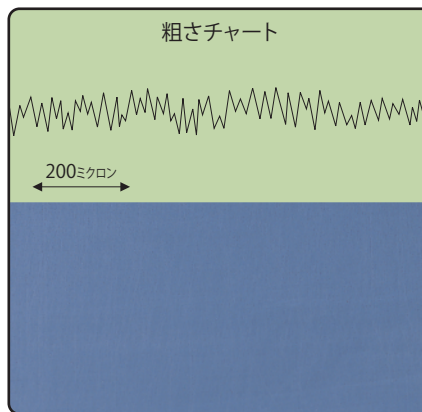


## 力その1

### 深いキズが入らず、P800相当の均一な研磨目だから カラーベースの塗装後に研磨目が残らない！

カラーベースの密着が良い、P800相当の均一な研磨目です。

“柔らかさ”の特性から、エッジ部でスクラッチを入れることなく、楽に早く、仕上げ研磨粗研磨の目消し)ができます。



アシレックス レモンを使用した研磨面

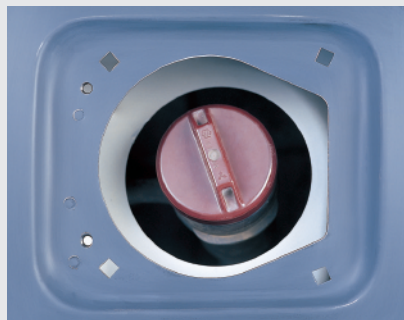
耐水ペーパーを使用した研磨面

## 力その2

### プレス部の凹凸やR部、逆R部、際などの形状になじむから、研ぎムラがない！研ぎ過ぎない！

“柔らかさ”の特性から、サンダーでは研磨できない、また塗膜を剥ぎやすいプレス部の凹凸部や際などになじんで研磨でき、研ぎムラ、研ぎ過ぎがありません。

凹凸部の研磨面比較



Asilex Lemonを使用した研磨面  
(形状通りに研磨されたプレス部)

耐水ペーパーを使用した研磨面  
(形状に合わずに研ぎ残しのあるプレス部)

エッジ部の研磨面比較



Asilex Lemonを使用した研磨面  
(電着プライマーを剥がずに研磨されたエッジ部)

耐水ペーパーを使用した研磨面  
(電着プライマーを剥がしてしまったエッジ部)





アシレックス レモンは、プラサフの仕上げ研磨や新品パーツの足付け仕上げ研磨、バンパーの足付け研磨に対応した待望の製品です。

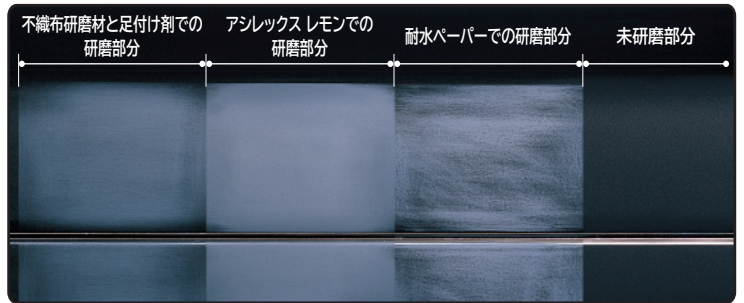
巻の3  
冊

## バンパーの旧塗膜肌になじむから、研ぎムラがない！ ワックスも除去できる！

軟化剤柔軟剤が入っているバンパーの旧塗膜肌の凹凸に良くなじみ、均一にムラなく真っ白に、素早く足付け研磨ができます。

旧塗膜面を均一にムラなく真っ白に足付け研磨ができるので、旧塗膜面に付着しているワックスなどが、足付け研磨と同時に除去できます。

※カラーベースのボカシ塗装部、クリアーのブロック塗装部の足付け研磨には、研磨目がP1500相当のアシレックスピーチをご使用ください。



研磨面の比較

## ピッチ・タール、石跳ねや虫害による小キズを除去できる！

バンパーの旧塗膜面に付着し、不織布研磨材と足付け剤では除去しにくいピッチ・タールや水アカ、石跳ねや虫害による小キズを、除去できる研磨力があります。



未研磨面

アシレックスレモンを使用した研磨面

他に...



足付け・仕上げ研磨の  
労力と時間が3割から5割も軽減

アシレパッドは、作業目的に合わせて3タイプを用意しています。

## 納得の対応力

アシレパッドAU

プラサフ平面部の研磨用

アシレパッドAH

平面部の研磨用

アシレパッドAS

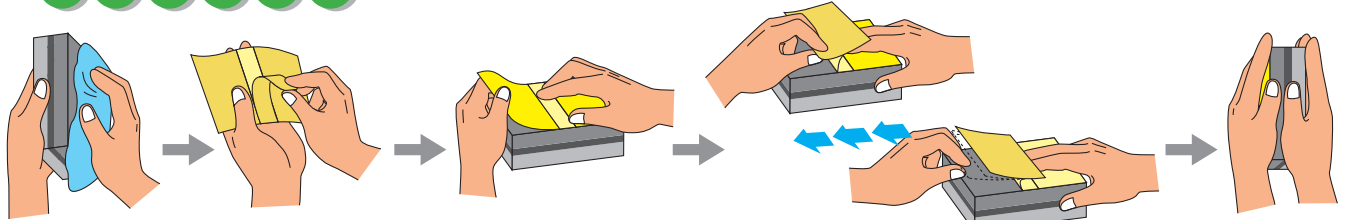
プレス部や際の研磨用



## 使用方法

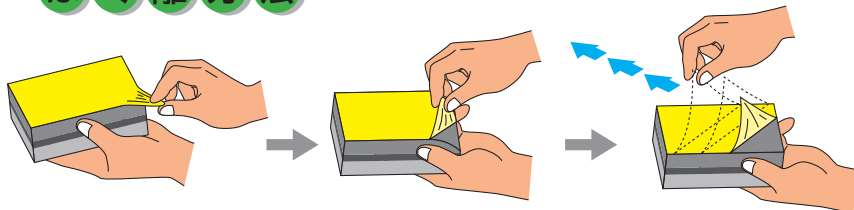
- アシレックス レモンは、専用のアシレパッドに貼り、水研ぎでご使用ください。
- アシレパッドに貼る時は、パッド表面の水気をよく拭き取ってから、アシレックス レモンがシワにならないように貼りつけてください。
- アシレパッドが水気を含んでいる間に剥がしてください。
- アシレパッドAHとASは使用后、スポンジ内の水をきって保管してください。

## 貼りつけ方法



- ①水気を拭き取る
- ②中央のハクリ紙をはがす
- ③アシレパッドに合わせてから中央を貼りつける
- ④ハクリ紙をはがしながら貼りつける
- ⑤アシレックス レモンをよく押しつける (特に四隅および周辺は強く押しつける)

## はく離方法



- ①アシレックス レモンの角をつまみ、ひっぱる
- ②アシレパッドの角部をおさえながらつまんだアシレックス レモンの角をはがす
- ③アシレックス レモンをはがす

## 製品規格



アシレックス レモン 85mm×130mm 包装入数/100枚

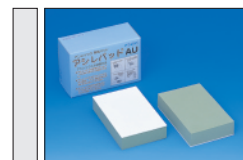
### POINT 1

アシレパッドにはAU、AH、ASの3種類があります。使用箇所や用途に合わせてご使用ください。

アシレパッドAUは、プラサフ平面部の仕上げ研磨に…  
 アシレパッドAHは、足付け仕上げ研磨の平面部に…  
 アシレパッドASは、足付け仕上げ研磨のプレス部や際部に…

### POINT 2

アシレックス レモンを貼り替える時に、研磨作業で使用していない2個目のアシレパッドに貼りつけることにより、作業が効率的に行なえます。



■プラサフ研磨・平面用  
アシレパッドAU  
83mm×128mm×25mm(厚み)  
包装入数/2個



■平面用  
アシレパッドAH  
83mm×128mm×25mm(厚み)  
包装入数/2個



■プレス部・R面・際用  
アシレパッドAS  
83mm×128mm×5mm(厚み)  
包装入数/6枚(3枚×2)

専用パッド



## 注意

安全帽保護メガネ防塵マスクなどを着用し、他の作業員の安全を確認してから作業してください。

販売店

## 株式会社 コバックス

札幌営業所 TEL 011-865-0831  
 仙台営業所 TEL 022-259-0591  
 高崎営業所 TEL 027-322-9811  
 関東営業所 TEL 048-973-7361  
 横浜営業所 TEL 045-438-2681

〒170-0013 東京都豊島区東池袋3-13-3  
 星和池袋ビル2階  
 TEL (03) 5985-4541 FAX (03) 5985-4771  
 URL <http://www.kovax.com>

名古屋営業所 TEL 052-825-3801  
 大阪営業所 TEL 0798-33-3711  
 広島営業所 TEL 082-293-6331  
 福岡営業所 TEL 092-612-2801  
 ファインシステム課 TEL 03-5960-1626



# スティックコン

Pソフト・ハード・Pハード



スティックコン **Pソフト**



スティックコン **ハード**



スティックコン **Pハード**

## 特長

### スティックコン Pソフト

砥粒をオープンにコートしてある為、パテ等の目詰まりしやすい被研磨物の研磨に適しています。

### スティックコン ハード

砥粒をクローズにコートしてある為、特に硬い塗膜や木地研磨に有効です。

### スティックコン Pハード

強靱な砥粒と丈夫な基材を使用しており、特に金属素地研磨等のハードな研磨に最適です。

## 主な用途

自動車・建機重機、鉄道、バス、トラック、航空機、工作機械、配電盤、自動販売機、FRP製品、木工製品等の素地研磨および塗膜研磨。

## CD・仕様

品名	円形 CD	角形 CD	記号	砥粒	接着剤	基材	粒度
スティックコン Pソフト	3545	4545	PDSM	A	R/R	Dw	P40 ~ P100
	3543	4543	PCSM			Cw	P120
	3541	4541	PASM			Aw	P150 ~ P600
スティックコン ハード	3413	4412	PFCAM	A	R/R	Cw	P60 ~ P100
	3411	4411	KFAAM			Aw	P120 ~ P400
スティックコン Pハード	3534		PDH	A	R/R	Dw	P60 ~ P100
	3531		PCHM			Cw	P120 ~ P180
	3536		PAHM			Aw	P220 ~ P400

## 主な常備在庫品・入り数

サイズ 仕様	品種	常備在庫品													小箱 入り数
		P40	P60	P80	P100	P120	P150	P180	P220	P240	P280	P320	P400	P600	
125Ø P-0	○	○	○	○	○	○	○	○		○	○	○	○	○	P40~P120 100枚 P150~P600 200枚
	○	○	○	○	○	○	○	○	○	○	○	○	○		
	○	○	○	○	○	○	○	○	○		○				
125Ø P-3	○	○	○	○	○	○	○		○		○	○			
	○	○	○	○	○	○	○	○	○	○	○	○			
	○		○	○		○		○							
150Ø P-0	○	○			○										
	○			○		○		○			○				
150Ø P-4	○	○			○						○	○			
	○					○		○	○		○	○			
95x180 P-1	○	○			○										
	○	○	○	○	○			○			○				
100x180 P-0	○			○		○		○			○				
100x180 P-1	○	○	○	○	○										
	○	○	○	○	○	○	○	○	○		○				
114x222 P-1	○	○			○										
	○					○		○							

※上記常備在庫品は2020年1月現在のものです。常備在庫は予告なく変更することがあります。

## ディスクロール



糊付製品には、剥離紙の無い糊付ロール・ディスクロールもございます。別紙ディスクロールのカタログをご参照願います。

販売店

株式会社 **コバックス**

〒170-0013  
東京都豊島区東池袋3-13-3 星和池袋ビル2階  
TEL (03) 5985-4541 FAX (03) 5985-4771  
URL : <http://www.kovax.com/>

札幌営業所 TEL011-865-0831  
仙台営業所 TEL022-259-0591  
高崎営業所 TEL027-322-9811  
関東営業所 TEL048-973-7361  
横浜営業所 TEL045-438-2681

名古屋営業所 TEL052-825-3801  
大阪営業所 TEL0798-33-3711  
広島営業所 TEL082-293-6331  
福岡営業所 TEL092-612-2801  
ファイナシステム課 TEL03-5960-1626



# スーパーアシレックス シリーズ



自動車補修の足付け・仕上げ研磨工程において大幅な時間短縮と労力軽減を実現します！

## ◆特長

### 【特長1】

柔軟性に優れ、あらゆる形状にフィットして研磨することができます！

### 【特長2】

均一な研磨目に仕上がりに、深いキズがはいりません！

### 【特長3】

目詰まり絡みが少なく耐久力が優れています！

## ◆主な用途例と効果

### 溶接部の焦げ取り研磨



スポット溶接部の形状になじみながら、効率よく焦げ取り研磨ができます！

### バンパーのキズ取り研磨



バンパーのキズ取り研磨において、ケバ立せず仕上げることができます！

### パテの仕上げ研磨



パテ面出し研磨後の仕上げ（目消し）研磨が効率よくできます！

### 新品パーツの足付け研磨



複雑な形状によくフィットして研磨できるので、早く楽に足付け作業ができます！

### プラサフの仕上げ研磨



均一な研磨目で深いキズが入らない為、上塗り塗装後にペーパー目が出ません！

### 旧塗膜の足付け研磨



空研ぎとサンダー研ぎの相乗効果で、作業時間と労力を1/2～1/3に短縮・軽減します！

**KOVAX®**

◆ 品 種



◆ サイズ・仕様・入数

※品種によっては受注生産となる形状・仕様があります。

φ 125mm P-0(穴ナシ)	φ 125mm P-9(穴アリ)	φ 75mm P-0(穴ナシ)	φ 50mm P-0(穴ナシ)	170×130mm 85×130mmの ミシン目入り	75×110mm P-0(穴ナシ)	75×110mm P-1(穴アリ)
小箱 100 枚入り	小箱 100 枚入り	小箱 100 枚入り	小箱 100 枚入り	小箱 50 枚入り	小箱 100 枚入り	小箱 100 枚入り

◆ 主に自補修で使用されるアタッチメント：スーパーアシレパッド

【手研ぎ用】

Mネオハード	Mネオソフト	M	L	MH	MU	Mドライ
小箱4枚入り	小箱4枚入り	小箱4枚入り	小箱2枚入り	小箱2枚入り	小箱2個入り	小箱4枚入り

【サンダー用】

MW-H P-0	MW-H P-9	MW P-0	MW P-9	MO-H	MO	MO ベース ブラック
袋1枚入り	袋1枚入り	小箱2枚入り	小箱2枚入り	袋1枚入り	小箱2枚入り	袋1枚入り

販売店

株式会社 **コバックス**

〒170-0013 東京都豊島区東池袋3-13-3  
星和池袋ビル2階  
TEL (03) 5985-4541 FAX (03) 5985-4771  
URL <http://www.kovax.com>

札幌営業所 TEL 011-865-0831  
仙台営業所 TEL 022-259-0591  
高崎営業所 TEL 027-322-9811  
関東営業所 TEL 048-973-7361  
横浜営業所 TEL 045-438-2681

名古屋営業所 TEL 052-825-3801  
大阪営業所 TEL 0798-33-3711  
広島営業所 TEL 082-293-6331  
福岡営業所 TEL 092-612-2801  
ファイシステム課 TEL 03-5960-1626



空研ぎでの旧塗膜の足付け研磨  
(カラーベースのボカシ塗装部・クリヤーのブロック塗装部)

# SuperAssilex®

スーパーアシレックス ピーチ

# Peach K-1500

P1500相当の仕上がりのスーパーアシレックスが新ラインナップ！！



らくらく！

はやく！

やさしく！

## 特長1

作業労力の軽減と作業時間の短縮

- ・空研ぎとサンダー研ぎの相乗効果で作業労力の軽減と時間短縮を実現。



## 特長2

ピッチ・タール、水アカなどの汚れを除去

- ・不織布研磨材と足付け剤では除去し難いピッチタール、水アカの除去が早く楽にできます。



## 特長3

均一な研磨目で深いキズが入らない

- ・特にペーパー目が出やすい塗料や色に有効です。
- ・手研磨の場合は、P1500相当の仕上がりとなります。
- ・ダブルアクションサンダー、オービタルサンダーでの研磨の場合はP2000相当の仕上がりとなります。



※塗料や色によってスーパーアシレックスオレンジとの使い分けをお勧め致します。



# 使用 方 法

■スーパーアシレックス ピーチディスクは、スーパーアシレパッドMW(ダブルアクションサンダー用)に貼り付け、空研ぎでご使用ください。

※スーパーアシレパッドMOをご利用の際は、スーパーアシレパッドMOベースを使用することにより作業効率がアップします。

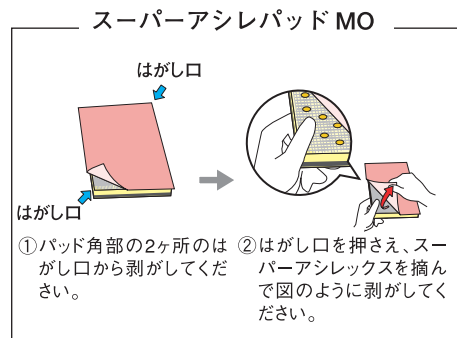
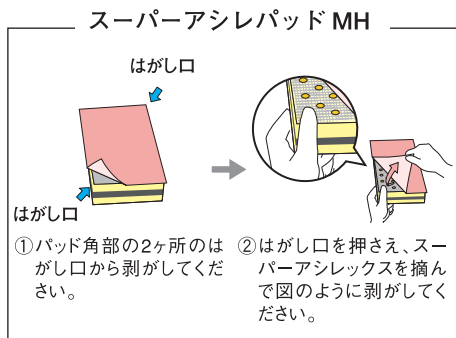
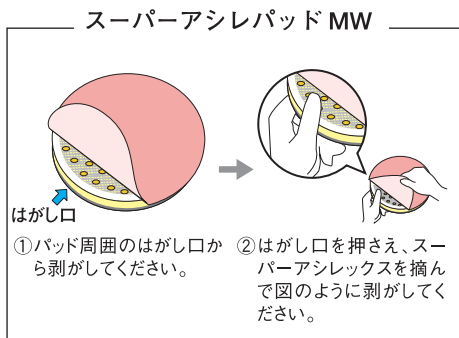
※サンダーの回転数は、レギュレーターなどを利用し、無負荷回転数7,000~8,000rpmに調整してご利用下さい。

※スーパーアシレックス ピーチシート、スーパーアシレックス ピーチディスクは水研ぎでもご使用できます。

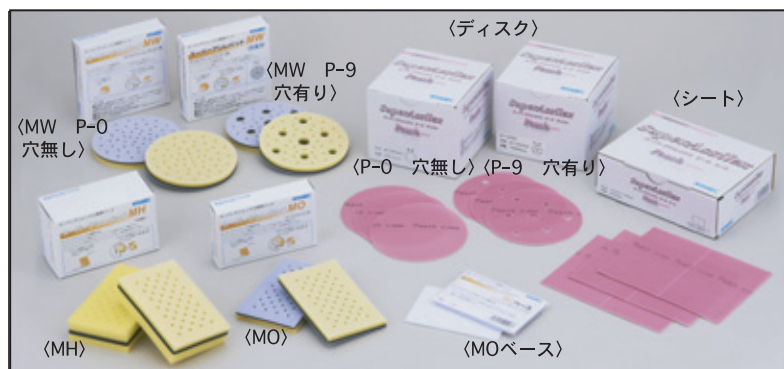
※スーパーアシレックス ピーチシートは、スーパーアシレパッドM、スーパーアシレパッドLでも使用できます。

■スーパーアシレックス ピーチシートは、専用のスーパーアシレパッドMH(手研磨用)、スーパーアシレパッドMO(オービタルサンダー用)に貼り付け、空研ぎでご使用ください。

## パッドからの剥がし方



## 製 品 規 格



### スーパーアシレックス ピーチ

- ◆シート  
170mm×130mm  
(85mm×130mmサイズのみシン目入り)  
包装入数/50枚
- ◆ディスク  
φ125mm P-0(穴無し) 包装入数/100枚  
φ125mm P-9(穴有り) 包装入数/100枚

### スーパーアシレパッド

- ◆MW(ダブルアクションサンダー用)  
φ122mm P-0(穴無し) 包装入数/2枚  
φ122mm P-9(穴有り) 包装入数/2枚
- ◆MH(手研磨用)  
78mm×123mm 包装入数/2枚
- ◆MO(オービタルサンダー用)  
78mm×123mm 包装入数/2枚
- ◆MOベース(スーパーアシレパッドMO用)  
78mm×123mm 包装入数/1枚



小型軽量のため長時間使用しても疲れず、足付け研磨作業に適しています。



**注意** … 安全帽・保護メガネ・防塵マスクなどを着用し、他の作業員の安全を確認してから作業してください。

販売店

株式会社 **コバックス**

〒173-8585 東京都板橋区板橋 4-43-2  
TEL 03-3961-4731 FAX 03-3961-4721  
URL <http://www.kovax.com>

札幌営業所 TEL 011-865-0831  
仙台営業所 TEL 022-259-0591  
高崎営業所 TEL 027-322-9811  
大宮営業所 TEL 048-684-4391  
東京東営業所 TEL 03-3601-0411  
横浜営業所 TEL 045-438-2681

名古屋営業所 TEL 052-851-3581  
富山営業所 TEL 076-493-0561  
大阪営業所 TEL 06-6325-1521  
広島営業所 TEL 082-293-6331  
福岡営業所 TEL 092-612-2801

もっとはやく! もっとらくに!

上塗り塗装前の下地研磨用

# SuperAssilex®

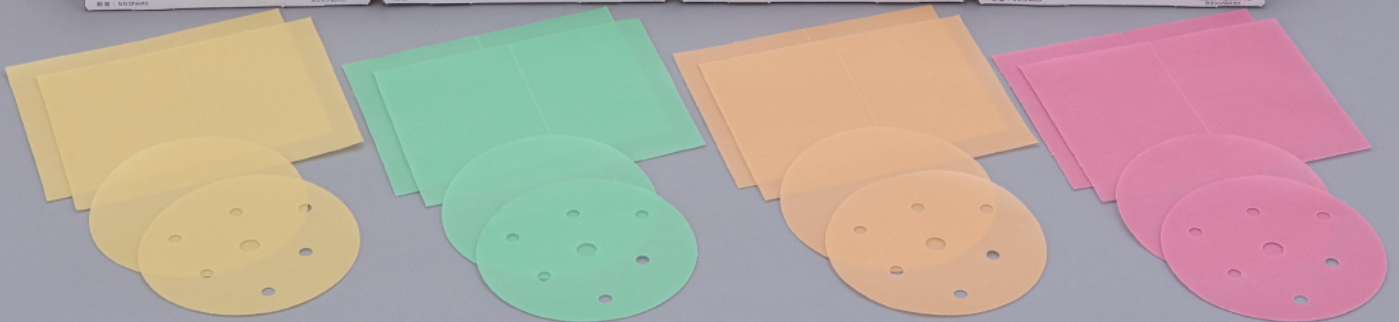
スーパーアシレックス

K-800 **Lemon** レモン

K-1000 **Lime** ライム

K-1200 **Orange** オレンジ

K-1500 **Peach** ピーチ



**KOVAX®**

# 上塗り塗装前の下地研磨での 作業労力・作業時間の短縮

## 4つの粒度で塗装前の下地研磨での さまざまな状況に対応

### スーパーアシレックス レモン K-800

#### 1液カラーベース塗装部(色決め部) の下地仕上げ研磨

深いキズを入れることなく前工程の研磨目を確実に消すことができます。

また、従来の空研ぎペーパーに比べ塗膜形状への馴染みがよく、当たりが柔らかいので、研ぎムラ・研ぎ過ぎがありません。

プラサフ仕上げ  
研磨



電着プライマー  
仕上げ研磨



手 研 磨

サンダー研磨

P800相当の仕上がり

### スーパーアシレックス ライム K-1000

#### コーティングが施された 旧塗膜の足付け研磨

カラーベースのボカシ部とクリアーの  
ブロック塗装部での足付け研磨



コーティングや耐擦傷性クリアーが施され研磨しにくい旧塗膜を、早く楽に足付け研磨できます。

#### 水性カラーベース塗装時の 下地仕上げ研磨

プラサフ仕上げ研磨

カラーベースのボカシ部とクリアーの  
ブロック塗装部での足付け研磨



手 研 磨

サンダー研磨

P1000相当の仕上がり



- ▶ 「サンダー研磨」「空研ぎ」の相乗効果で、作業労力削減
- ▶ 旧塗膜肌に馴染み研ぎムラがなく、早く楽に足付け
- ▶ 空研ぎ作業により研磨状態が目視でき、拭き取り作業が楽
- ▶ プラサフの仕上げ研磨（粗研磨の目消し）が深い

## スーパーアシレックス オレンジ K-1200

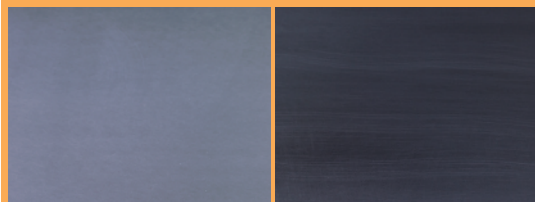
### 濃色塗装時の旧塗膜の 足付け研磨

カラーベースのボカシ部とクリアーの  
ブロック塗装部での足付け研磨



不織布研磨材よりも均一な研磨目で、  
研ぎ残しなくしっかりと研磨できます。

研磨面の比較



スーパーアシレックス オレンジ K-1200 を  
使用した研磨面      不織布研磨材 #1500 相当を  
使用した研磨面



手 研 磨

サンダー研磨

P1200相当の仕上がり

## スーパーアシレックス ピーチ K-1500

### シルバー系色塗装時の 旧塗膜の足付け研磨

カラーベースのボカシ部とクリアーの  
ブロック塗装部での足付け研磨



手 研 磨

サンダー研磨

P1500相当の仕上がり

P2000相当  
仕上がり

力の半減と作業時間を1/3 ~ 1/2も短縮

仕上げ研磨が可能

・乾燥後の確認が不要

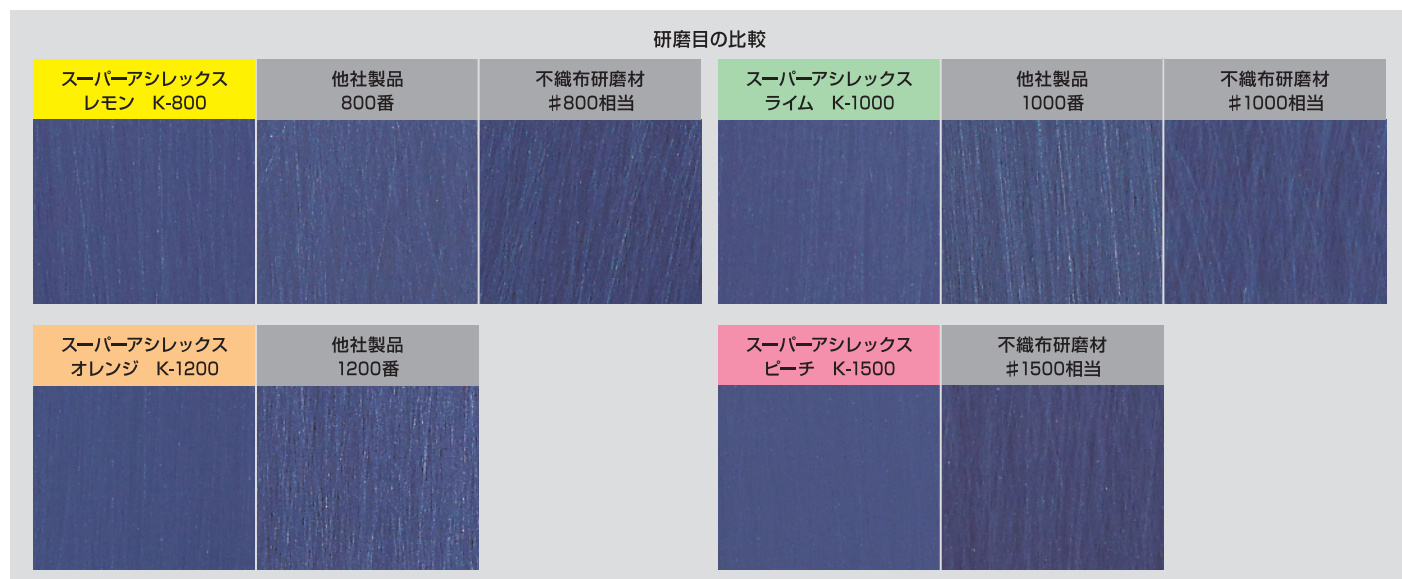
キズを入れることなく、早く楽に可能

# 塗装前の下地研磨での 時間短縮と労力軽減が可能に

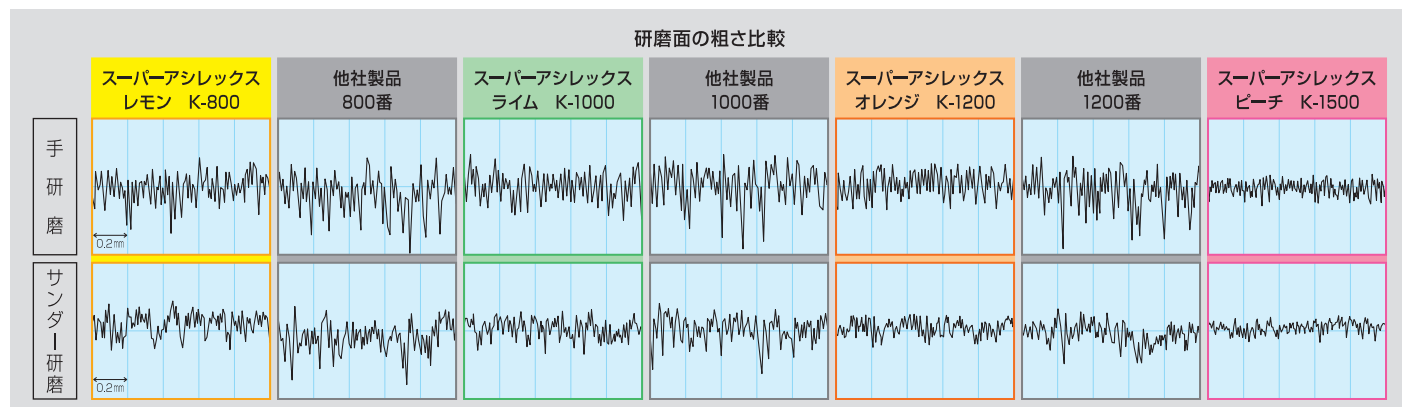
① **スーパーアシレックスだから…**  
**深いキズが入らず均一な研磨目**

カラーベースやクリヤーの密着が良く、均一な研磨目  
で深いキズが入らないため塗装後に研磨目が出  
ません。

研磨目の比較

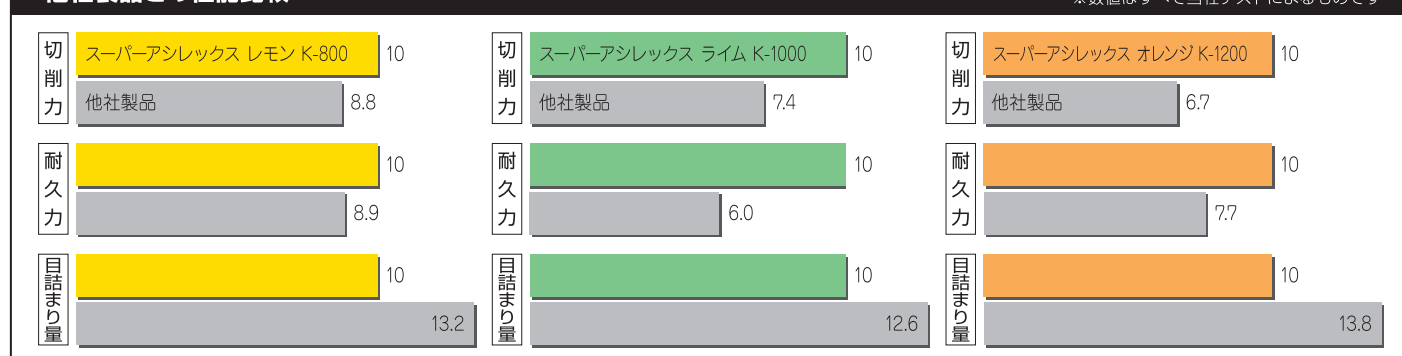


研磨面の粗さ比較



他社製品との性能比較

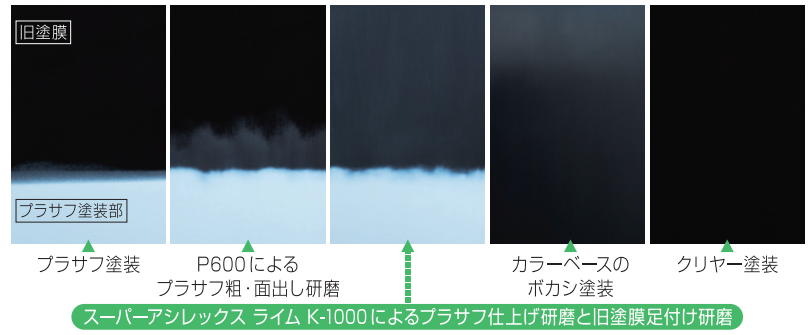
※数値はすべて当社テストによるものです



## スーパーアシレックス ライム K-1000 推奨使用方法

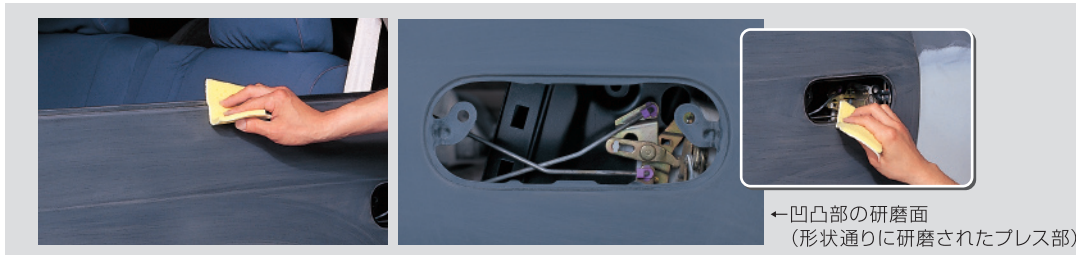
スーパーアシレックス ライム K-1000は、プラサフ仕上げ研磨と旧塗膜の足付け研磨を同時に行うことができます。

スーパーアシレックス ライム K-1000を使用した足付け研磨工程



SuperAssilex  
スーパーアシレックス

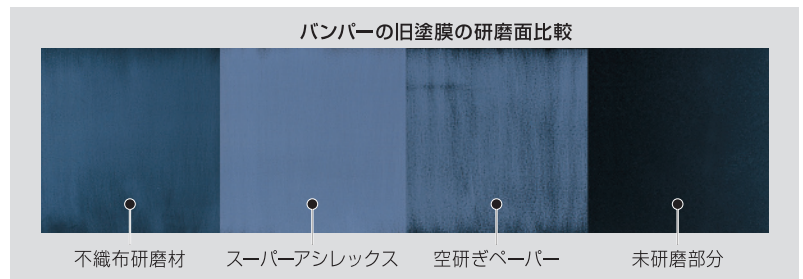
## ② スーパーアシレックスだから… 特長 柔らかくさまざまな形状に馴染む



柔らかい素材のため、プレス部の凹凸部やR・逆R部などの複雑な形状に馴染みます。

## ③ スーパーアシレックスだから… 特長 バンパーをムラのない仕上がりに研磨可能

柔軟性があり、被削物に密着するため、ムラのない仕上がりに研磨できます。そのため、バンパーの旧塗膜足付け研磨も効率良くできます。



## ④ スーパーアシレックスだから… 特長 確実な切削力

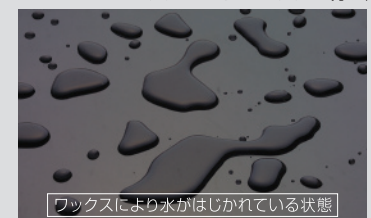
確実な切削力で前工程の研磨目の除去が早く・楽に行えます。また、不織布研磨材と足付け剤では難しいピッチ・タールや石はねの除去を楽に行えます。



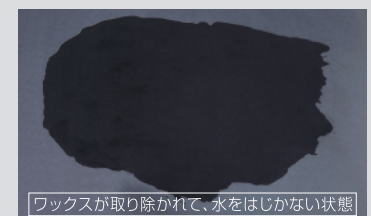
## ⑤ スーパーアシレックスだから… 特長 ワックスなどを除去

旧塗膜面をムラなく真っ白に足付け研磨できるので、旧塗膜面に付着しているワックスなどが足付け研磨と同時に除去できます。

スーパーアシレックスによるワックス除去



研磨前



研磨後



## 製品規格・仕様

	スーパーアシレックス レモン K-800	スーパーアシレックス ライム K-1000	スーパーアシレックス オレンジ K-1200	スーパーアシレックス ピーチ K-1500
φ125mm 穴なし P-0				
φ125mm 穴あり P-9				
φ75mm 穴なし P-0				
170mm×130mm 85mm×130mmサイズの マシン目入り				
75mm×110mm 穴なし P-0				
75mm×110mm 穴あり P-1				

## 専用パッド

手 研 ぎ 用		<b>スーパーアシレパッドM</b> 85×130mm用 厚み7mm ソフトタイプ 包装入数：4枚	ダブル アクション サンダー 用		<b>スーパーアシレパッドMW</b> φ125mm P-0用・P-9用 厚み10mm ソフトタイプ 包装入数：2枚
		<b>スーパーアシレパッドL</b> 170×130mm用 厚み10mm ソフトタイプ 包装入数：2枚			<b>スーパーアシレパッドMW-H</b> φ125mm P-0用・P-9用 厚み6mm ハードタイプ 包装入数：1枚
		<b>スーパーアシレパッドMH</b> 85×130mm用 厚み30mm ソフトタイプ 包装入数：2枚			<b>スーパーアシレパッドMO</b> 85×130mm用 厚み10mm ソフトタイプ 包装入数：2枚
		<b>スーパーアシレパッドMU</b> 85×130mm用 厚み25mm ハードタイプ 包装入数：2枚			<b>スーパーアシレパッドMO-H</b> 85×130mm用 厚み6mm ハードタイプ 包装入数：1枚
			オー ビ タル サン ダー 用		<b>スーパーアシレパッドMO ベース ブラック</b> スーパーアシレパッドMOとMO-H用の バックアップパッド 包装入数：1枚



**注意** … 安全帽・保護メガネ・防塵マスクなどを着用し、他の作業員の安全を確認してから作業してください。

販売店

株式会社 **コバックス**  
URL <http://www.kovax.com>

〒170-0013 東京都豊島区東池袋3-13-3  
星和池袋ビル2階  
TEL 03-5985-4541 FAX 03-5985-4771

札幌営業所 TEL 011-865-0831  
仙台営業所 TEL 022-259-0591  
高崎営業所 TEL 027-322-9811  
関東営業所 TEL 048-973-7361  
横浜営業所 TEL 045-438-2681

名古屋営業所 TEL 052-825-3801  
大阪営業所 TEL 0798-33-3711  
広島営業所 TEL 082-293-6331  
福岡営業所 TEL 092-612-2801  
ファイナシステム課 TEL 03-5960-1626



スーパータック Pソフト



スーパータック ハード



スーパータック Gソフト

## 特長

## スーパータック Pソフト

砥粒をオープンにコートしてある為、パテ等の目詰まりしやすい被研磨物の研磨に適しています。

## スーパータック ハード

砥粒をクローズにコートしてある為、特に硬い塗膜や木材の林地研磨に有効です。

## スーパータック Gソフト

- 1) 強靱な研磨材が、素晴らしい研磨性と持続性を発揮します。
- 2) 特殊な目詰まり防止処理が、研ぎ粉のカラミの発生を抑え、ロングライフを発揮します。

## 主な用途

自動車・建機重機、鉄道、バス、トラック、航空機、工作機械、配電盤、自動販売機、FRP製品、木工製品等の素地研磨および塗膜研磨。

品名	円形 CD	角形 CD	ロール CD	記号	砥粒	接着剤	基材	粒度
スーパータック Pソフト	3546	4546	2546	PDSM	A	R/R	Dw	P40 ~ P100
	3544	4544	2544	PCSM			Cw	P120
	3542	4542	2542	PASM			Aw	P150 ~ P600
スーパータック ハード	3416	4416	2416	PFCAM	A	R/R	Cw	P60 ~ P100
	3415	4415	2415	KFAAM			Aw	P120 ~ P400
スーパータック Gソフト	3220	4220		GDSMM	A	R/R	Dw	P60 ~ P100
	3221	4221		GCSMM			Cw	P120 ~ P180
	3222	4222		GCLMM			Cw	P240 ~ P500

主要サイズ・仕様		品種	常備在庫品													小箱 入り数	
			P40	P60	P80	P100	P120	P150	P180	P220	P240	P280	P320	P400	P500		P600
125Ø P-0		Pソフト	○	○	○	○	○	○	○	○	○	○	○	○	○	○	100 枚
		ハード		○	○	○	○	○	○	○	○	○	○	○			
		Gソフト		○	○	○	○	○	○		○	○	○	○	○		
125Ø P-3		Pソフト	○	○	○	○	○	○	○		○	○	○	○		○	100 枚
		ハード		○	○	○	○	○	○	○	○	○	○	○			
		Gソフト		○	○	○	○	○	○		○		○	○	○		
75Ø P-0		Pソフト	○	○	○		○	○	○		○		○	○		○	100 枚
50Ø P-0		Pソフト		○	○		○	○			○		○	○			100 枚
100Ø P-2		Gソフト					○		○		○		○	○			100 枚
150Ø P-0		Pソフト	○	○	○	○	○	○			○		○	○		○	100 枚
		ハード					○			○							
		Gソフト							○		○		○	○			
150Ø P-1		Pソフト	○	○	○	○	○	○	○		○		○	○		○	100 枚
		ハード						○		○	○		○				
		Gソフト			○		○		○		○		○	○			
75x110 P-0		Pソフト		○	○	○	○	○	○	○		○	○	○		○	100 枚
		ハード			○		○	○	○	○	○		○	○			
		Gソフト		○	○		○	○	○		○		○	○			
75x110 P-1		Pソフト	○	○	○	○	○	○	○	○		○	○	○		○	100 枚
		ハード						○									
		Gソフト		○	○		○	○	○		○		○	○			
75x160 P-1		Pソフト		○	○	○	○	○	○			○	○			100 枚	
75x175 P-1		Pソフト		○	○		○	○	○			○	○			100 枚	
75x240 P-1		Pソフト		○	○		○		○			○				100 枚	
95x180 P-1		Pソフト	○	○	○	○	○	○	○		○		○				100 枚
		ハード					○			○			○	○			
100x180 P-0		Pソフト		○	○		○	○	○		○		○	○			100 枚
		ハード				○		○		○			○	○			
100x180 P-1		Pソフト	○	○	○	○	○	○	○		○		○	○			100 枚
		ハード					○			○	○		○				
114x222 P-1		Pソフト	○	○	○	○	○	○	○			○	○				100 枚
ロール 75x15m		Pソフト	○	○	○	○	○	○	○		○	○	○	○		○	1 巻
		ハード			○	○	○	○	○	○		○	○	○	○		
ロール 100x15m		Pソフト	○	○	○	○	○	○	○		○		○	○		○	1 巻
		ハード			○	○	○	○	○	○		○	○	○	○		

※上記常備在庫品は 2020 年 1 月現在のものです。常備在庫は予告なく変更することがあります。

販売店

株式会社 **コバックス**

〒170-0013  
東京都豊島区東池袋3-13-3 星和池袋ビル2階  
TEL (03) 5985-4541 FAX (03) 5985-4771  
URL : <http://www.kovax.com/>

札幌営業所 TEL011-865-0831  
仙台営業所 TEL022-259-0591  
高崎営業所 TEL027-322-9811  
関東営業所 TEL048-973-7361  
横浜営業所 TEL045-438-2681

名古屋営業所 TEL052-825-3801  
大阪営業所 TEL0798-33-3711  
広島営業所 TEL082-293-6331  
福岡営業所 TEL092-612-2801  
ファイナシステム課 TEL03-5960-1626





# スーパーアシレックス スーパーバフレックス 製品案内





# スーパーアシレックス & スーパーバフレックス

## 作業効率を追求した研磨材。

POINT

1

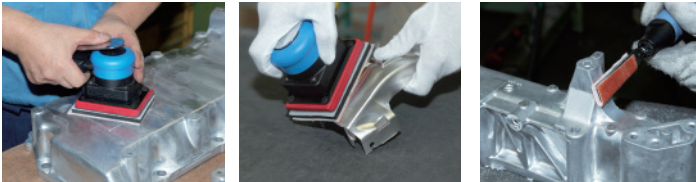
楽に早く！

優れた作業効率を実現する研磨材

柔軟性に優れ、凹凸部・逆R部・際部等あらゆる形状にフィットし研磨できます。



ソフトなタッチで当たり良く研磨できるので、これまで手研ぎで行われていた箇所も、サンダーで効率よく研磨できます。



不織布研磨材より作業効率が抜群にアップ



POINT

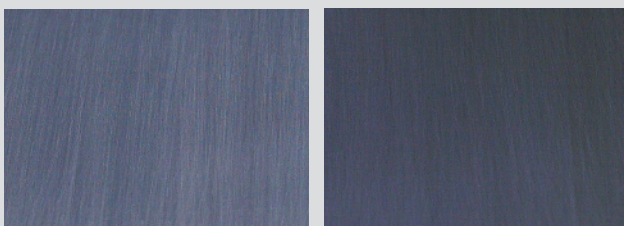
2

確実な研磨と研ぎムラのない  
仕上がり

深い傷が入らず均一な研磨目なので、後工程での目消し・仕上げ・塗装において研磨目が残りません。

### 手研磨での研磨目比較

例：スーパーアシレックス スカイ粗目 K-360 と空研ぎペーパー 360 番の仕上がり比較



空研ぎペーパー  
P360

スーパーアシレックス スカイ  
粗目 K-360

POINT

3

切削力の持続と素材の耐久力が違う

従来の研磨布紙に比べ目詰まり・絡みが少なく、切削力・耐久力が格段に優れています。



研磨紙 280番

目詰まりがない  
スーパーアシレックス  
ブラウン K-280

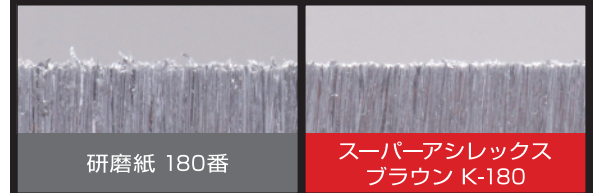
POINT

4

柔らかい素材でも、切削力・仕上がりが違う

アルミ、鋼などの非鉄金属や超高分子ポリエチレンおよびポリカーボネイドなどの樹脂研磨において、返りバリ、ヒゲバリ、毛羽立ちの発生を抑えた研磨が出来ます。

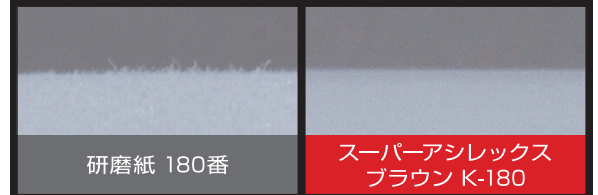
### アルミでの研磨面-返りバリの状態



研磨紙 180番

スーパーアシレックス  
ブラウン K-180

### 超高分子量ポリエチレンでの研磨面-毛羽立ちの状態

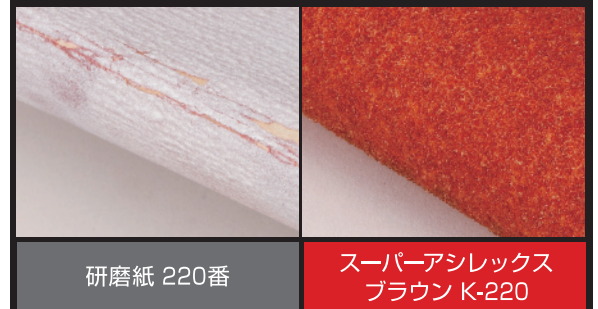


研磨紙 180番

スーパーアシレックス  
ブラウン K-180

柔らかい素材の為、折れ部に割れ・脱粒が発生しないことから深いスクラッチ傷が入らず、かつ耐久性良く使用できます。

### 折部状態の比較



研磨紙 220番

スーパーアシレックス  
ブラウン K-220



# 幅広い業種・用途に対応した スーパーアシレックス&スーパーバフレックス

## ダイカスト



- ダイカスト不良(ヒートクラック、湯じわなど)の研磨
- パーティングライン部・イジェクトピン跡の微細バリ取り

- 金型の焼付き除去、表面研磨・クリーニング

## 樹脂



- FRP樹脂素地・ゲルコート面研磨、パテ研磨、ブラサフ研磨
- 型の表面研磨
- 人工大理石の表面研磨
- 射出成型でのパーティングラインの除去・目ならし

- 金型の表面研磨・クリーニング
- 樹脂切削加工後挽き目除去、毛羽取り、返りバリ除去
- 樹脂素地の粗研磨・目消し・仕上げ研磨
- 上塗り塗装前の足付け研磨

## 金属加工・切削加工



- マシニング加工後の挽き目除去、返りバリ、ヒゲバリの除去
- マシニング加工時の打痕キズの除去
- ヘアライン修正・仕上げ
- 黒皮・酸化皮膜の除去

- サビ取り、レーザーカットのコゲ取り、溶接のコゲ取り
- 溶接ビード除去後の目消し研磨
- 金属素地調整研磨

## 焼付塗装



- 金属素地調整研磨
- パーカー処理面の研磨
- プライマー研磨、ブラサフ研磨

- 上塗り塗装前の足付け・仕上げ研磨
- 上塗り再塗装時の足付け研磨
- バフかけ前の目消し・仕上げ研磨

## その他



### 造船

- NCカット部のグラインダーの研磨後の返りバリの除去・目ならし

### 航空機

- 文字・マーク・デザイン塗装部の除去、旧塗膜の足付け研磨

### 建機・重機・特殊車

- パテ研磨、プライマー研磨、ブラサフ研磨、上塗り塗装時の足付け研磨

### 自動販売機

- シルク印刷剥がし、カッティングシート剥がし、旧塗膜の足付け研磨、パテ研磨、ブラサフ研磨

### 工作機械

- パテ研磨、プライマー研磨

### 建築塗装

- ケレン(塗装剥がし、サビ取り)
- コンクリート面の汚れ落とし

### 木工

- 木地研磨、サンディングシーラー研磨
- 塗装面でのバフかけ前の目消し・仕上げ研磨

# スーパーアシレックス & スーパーバフレックス 研磨の集大成。

スーパーアシレックスおよびスーパーバフレックスの15品種と専用パッドを用途や材質・目的に合わせて使用することで、作業労力を軽減し、作業時間を短縮するだけでなく、驚くべき効果を発揮し、研磨作業に新たな可能性を提供します。

## スーパーアシレックス & スーパーバフレックス 対応エアースانダー

ドリームサン  
N6-M5



### 特長

- 【1】730gと小型軽量のため、作業が楽で長時間使用しても疲れません。
- 【2】構造がシンプルのため、故障が少なく長寿命なうえメンテナンスも容易に行えます。

パッドサイズ	(mm)	φ125用
オービットダイヤ	(mm)	5
回転数	(rpm)	11,000
重量	(g)	730
全高	(mm)	93
空気消費量	(l/min)	0.4
エアーストレット	(mm)	1/4
騒音	(dBA)	71

ドリームサン  
N110



### 特長

- 【1】パッドサポート部分に新機構を採用、高効率と耐久性そして、かつてないフラットな研削性を再現しました。
- 【2】630gと小型軽量のため、作業が楽で長時間使用しても疲れません。

パッドサイズ	(mm)	75×110用
オービットダイヤ	(mm)	3
回転数	(rpm)	10,000
重量	(g)	630
全高	(mm)	82
全長	(mm)	145
空気消費量	(l/min)	0.4
エアーストレット	(PT)	1/4



### 注意

- 安全帽・保護メガネ・防塵マスク・防護手袋などを着用し、他の作業員の安全を確認してから作業してください。
- ご使用になるサンダーの取扱説明書をよくお読みになり、外径などが適合することを確認してから使用してください。

販売店

## 株式会社 コバックス

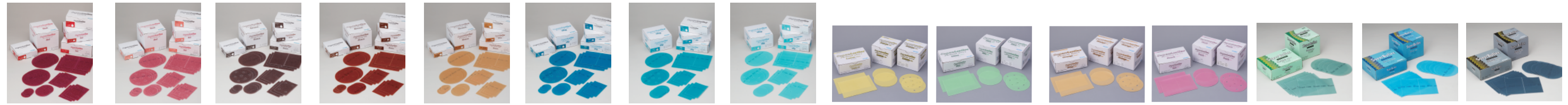
札幌営業所 TEL 011-865-0831  
 仙台営業所 TEL 022-259-0591  
 高崎営業所 TEL 027-322-9811  
 関東営業所 TEL 048-973-7361  
 横浜営業所 TEL 045-438-2681

〒170-0013 東京都豊島区東池袋3-13-3  
 星和池袋ビル2階  
 TEL (03) 5985-4541 FAX (03) 5985-4771  
 URL <http://www.kovax.com>

名古屋営業所 TEL 052-825-3801  
 大阪営業所 TEL 0798-33-3711  
 広島営業所 TEL 082-293-6331  
 福岡営業所 TEL 092-612-2801  
 ファインシステム課 TEL 03-5960-1626



# スーパーアシレックス・スーパーバフレックス 一覧



粗い ◀

▶ 細かい

製品名	スーパーアシレックス レッド K-120	スーパーアシレックス レッド K-150	スーパーアシレックス ブラウン K-180	スーパーアシレックス ブラウン K-220	スーパーアシレックス ブラウン K-280	スーパーアシレックス スカイ粗目 K-360	スーパーアシレックス スカイ中目 K-500	スーパーアシレックス スカイ細目 K-600	スーパーアシレックス レモン K-800	スーパーアシレックス ライム K-1000	スーパーアシレックス オレンジ K-1200	スーパーアシレックス ピーチ K-1500	スーパーバフレックス グリーン K-2000	スーパーバフレックス ブルー K-2500	スーパーバフレックス ブラック K-3000
φ125mm P-0 小箱/100枚入り															
φ125mm P-9 小箱/100枚入り															
φ75mm P-0 小箱/100枚入り															
φ50mm P-0 小箱/100枚入り															
170mm × 130mm 85mm × 130mm サイズのミシン目入り 小箱/50枚入り															
75mm × 110mm P-0 小箱/100枚入り															
75mm × 110mm P-1 小箱/100枚入り															

※受注生産となります。



# スーパーアシレパッド・スーパーバフレパッド 一覧

## スーパーアシレパッド サンダー用

ディスク(φ125mm)用

1枚入 	1枚入 	1枚入 	1枚入 	1枚入 
スーパーアシレパッド クリーン P-0 2層構造のディスクパッド P-0(穴なし)用 マッシュマジック	スーパーアシレパッド クリーン P-9 2層構造のディスクパッド P-9(穴あり)用 マッシュマジック	スーパーアシレパッド MW フェース P-0 ディスクパッド用フェースパッド P-0(穴なし)用 マッシュマジック	スーパーアシレパッド MW フェース P-9 ディスクパッド用フェースパッド P-9(穴あり)用 マッシュマジック	スーパーアシレパッド MW-H P-0 厚み6mmで硬度8度のクッションパッド P-0(穴なし)用 マイクロプラスタマジック

1枚入 	2枚入 	2枚入 	2枚入 	2枚入 
スーパーアシレパッド MW-H P-9 厚み6mmで硬度8度のクッションパッド P-9(穴なし)用 マイクロプラスタマジック	スーパーアシレパッド MW P-0 厚み10mmでソフトな2層クッションパッド P-0(穴なし)用 マイクロプラスタマジック	スーパーアシレパッド MW P-9 厚み10mmでソフトな2層クッションパッド P-9(穴あり)用 マイクロプラスタマジック	スーパーアシレパッド MW-HN P-0 厚み6mmで硬度8度のクッションパッド P-0(穴なし)用 マッシュマジック	スーパーアシレパッド MW-HN P-9 厚み6mmで硬度8度のクッションパッド P-9(穴あり)用 マッシュマジック

ディスク(φ50mm)用

10枚入 	4枚入 	1枚入 	1枚入 	
スーパーアシレパッド MW-HN P-0 厚み6mmで硬度8度のクッションパッド P-0(穴なし)用 マッシュマジック	スーパーアシレパッド MW-HN P-0 厚み6mmで硬度8度のクッションパッド P-0(穴なし)用 マッシュマジック	スーパーアシレパッド MW-H P-0 厚み6mmで硬度8度のクッションパッド P-0(穴なし)用 マイクロプラスタマジック	スーパーアシレパッド MW P-0 厚み10mmでソフトな2層クッションパッド P-0(穴なし)用 マイクロプラスタマジック	

ミシン目でカットしたシート(85mm×130mm)用

1枚入 	2枚入 	1枚入 	2枚入 	2枚入 
スーパーアシレパッド MO-H 厚み6mmで硬度8度のクッションパッド マイクロプラスタマジック ※バックアップ用パッドの スーパーアシレパッドMOベース ブラックを 使用してください	スーパーアシレパッド MO 厚み10mmでソフトな2層クッションパッド マイクロプラスタマジック ※バックアップ用パッドの スーパーアシレパッドMOベース ブラックを 使用してください	スーパーアシレパッド MO ベース ブラック スーパーアシレパッドMO-H、MO、 スーパーバフレパッドMOドライの バックアップ用パッド ETNマジック	スーパーアシレパッド MO-HN P-0 厚み6mmで硬度8度のクッションパッド P-0(穴なし)用 マッシュマジック	スーパーアシレパッド MO-HN P-1 厚み6mmで硬度8度のクッションパッド P-1(穴あり)用 マッシュマジック

75mm×110mm用

## スーパーアシレパッド 手研磨用

ミシン目でカットしたシート(85mm×130mm)用

4枚入 	4枚入 	4枚入 	2枚入 	2枚入 
スーパーアシレパッド M ネオ ハード ネオプレン材質・硬度35度 厚み7mm マッシュマジック	スーパーアシレパッド M ネオ ソフト ネオプレン材質・硬度8度 厚み7mm マッシュマジック	スーパーアシレパッド M スポンジ材質・ソフトタイプ 厚み7mm マイクロプラスタマジック	スーパーアシレパッド MH 3層のスポンジ材質・ソフトタイプ 厚み30mm マイクロプラスタマジック	スーパーアシレパッド MU EVA材質・ハードタイプ 厚み25mm マイクロプラスタマジック
4枚入 	2枚入 	1枚入 		
スーパーアシレパッド M プレス 弾力があるスポンジ材質・ソフトタイプ 厚み7mm マッシュマジック	スーパーアシレパッド MH プレス 弾力があるスポンジ材質・ソフトタイプ 厚み7mm マッシュマジック	コバックス イエローパッド 弾力があるスポンジ材質・ソフトタイプ 厚み40mm マイクロプラスタマジック		

シート(170mm×130mm)用

2枚入 	2枚入 	2枚入 	4枚入 
スーパーアシレパッド L ネオ ハード ネオプレン材質・硬度35度 厚み10mm マッシュマジック	スーパーアシレパッド L ネオ ソフト ネオプレン材質・硬度8度 厚み10mm マッシュマジック	スーパーアシレパッド L スポンジ材質・ソフトタイプ 厚み10mm マイクロプラスタマジック	スーパーアシレパッド D ネオプレン材質・硬度35度 両面マジック加工 厚み7mm マッシュマジック

## スーパーバフレパッド 手研磨用

ミシン目でカットしたシート(85mm×130mm)用

2枚入 
スーパーバフレパッド MH ドライ 3層のスポンジ材質・ソフトタイプ 厚み30mm ソフトな特殊面ファスナー

## スーパーバフレパッド サンダー用

ディスク(φ75mm)用 1枚入 	ディスク(φ125mm)用 2枚入 	ミシン目でカットしたシート(85mm×130mm)用 2枚入 
スーパーバフレパッド MW ドライ ソフトな2層クッションパッド 厚み10mm ソフトな特殊面ファスナー	スーパーバフレパッド MW ドライ ソフトな2層クッションパッド 厚み10mm ソフトな特殊面ファスナー	スーパーバフレパッド MO ドライ ソフトな2層クッションパッド 厚み10mm ソフトな特殊面ファスナー ※バックアップ用パッドの スーパーアシレパッドMOベース ブラックを 使用してください

株式会社コバックス  
〒170-0013 東京都豊島区東池袋3-13-3  
星和池袋ビル2階  
TEL03-5985-4541 FAX03-5985-4771  
URL http://www.kovax.com

札幌営業所 TEL 011-865-0831  
仙台営業所 TEL 022-259-0591  
高崎営業所 TEL 027-322-9811

関東営業所 TEL 048-973-7361  
横浜営業所 TEL 045-438-2681  
名古屋営業所 TEL 052-825-3801

大阪営業所 TEL 0798-33-3711  
広島営業所 TEL 082-293-6331  
福岡営業所 TEL 092-612-2801



# タックロール



## タックロール Gソフト



## タックロール



## タックロール GIG

### 特長

- 裏面に粘着剤がついている為、ファイル・あて木・あてゴム等に貼り付けて使用することができます。また、折って手研磨で使用する際も、裏すべりせず効率良く研磨できます。
- パッケージがそのままディスペンサーとして利用できる為、手軽に自由なサイズにカットできます。持ち運びも簡単で、ホコリが入りません。

#### タックロール

P40～P120まではハードな研磨作業に耐えられる研削力重視の粘り強い砥粒と破れにくい厚手の基材を使用し、P150～P400は仕上げ重視の砥粒と柔軟な基材を使用しています。

#### タックロール GIG

特に切削性・目詰まり耐久性に優れています。また柔軟な基材を使用している為、研磨物の形状によくなじんで研磨できます。

#### タックロール Gソフト

強靱な研磨材が、素晴らしい研磨性と持続性を発揮します。特殊な目詰まり防止処理が、研ぎ粉のカラムの発生を抑え、ロングライフを発揮します。

### 主な用途

自動車・建機重機、鉄道、バス、トラック、航空機、工作機械、配電盤、自動販売機、FRP製品、木工製品等の素地研磨および塗膜研磨。

### タックロール用ファイル:ピタファイル



低重心で安定感があり、特に自動車補修のラインだし・面出しに効果を発揮します。

CD	品名	サイズ
9770	ピタファイル M	72mm×170mm
9771	ピタファイル L	72mm×235mm



## 仕様・サイズ・入り数

CD	品名	記号	砥粒	接着剤	基材	該当粒数	巾	長さ	小箱	ケース	
2545	タックロール	PDSM	A	R/R	Dw	P40	75mm 95mm 114mm	10m	1 巻	4 巻	
2543						PCSM		P60・P80			18m
2511						DKAM		C			P100
2517	タックロール GIG	DKAWMGI	A	R/R	Aw	P100・P120	75mm 95mm	25m	1 巻	4 巻	
2527		DKAMGI	C			P150・P180		40m			
2215	タックロール Gソフト	GDSMM	A	R/R	Dw	P60・P80	75mm	18m	1 巻	4 巻	
2216		GCSMM				P100		25m			
2217		GCLMM				P120		40m			
					Cw	P150・P180					
						P240～P400					

## 常備在庫品

品名	巾	常備在庫品												
		P40	P60	P80	P100	P120	P150	P180	P220	P240	P280	P320	P400	
タックロール	75m	○	○	○	○	○	○	○	○		○	○	○	○
	95m	○	○	○	○	○	○	○	○		○	○	○	○
	114m		○	○	○	○	○	○	○		○		○	
タックロール GIG	75m				○	○	○	○	○		○		○	○
	95m				○	○	○	○	○		○		○	○
タックロール Gソフト	75m		○	○	○	○	○	○	○		○		○	○

※上記常備在庫品は2020年1月現在のものです。常備在庫は予告なく変更することがあります。

販売店

株式会社 **コバックス**

〒170-0013  
東京都豊島区東池袋3-13-3 星和池袋ビル2階  
TEL (03) 5985-4541 FAX (03) 5985-4771  
URL : <http://www.kovax.com/>

札幌営業所 TEL011-865-0831  
仙台営業所 TEL022-259-0591  
高崎営業所 TEL027-322-9811  
関東営業所 TEL048-973-7361  
横浜営業所 TEL045-438-2681

名古屋営業所 TEL052-825-3801  
大阪営業所 TEL0798-33-3711  
広島営業所 TEL082-293-6331  
福岡営業所 TEL092-612-2801  
ファイナシステム課 TEL03-5960-1626

## ディスクロール Gソフト



## ディスクロール ミュー

### 特長

- 1 裏面に粘着剤がついた円形研磨ロールの為、のり付円形パッドを使った各種サンダーに簡単に装着できます。
- 2 パッケージがそのままディスペンサーとして利用できる為、手軽にカットできます。持ち運びも簡単で、ホコリが入りません。

### ディスクロール Gソフト

強靱な研磨材が、素晴らしい研磨性と持続性を発揮します。  
特殊な目詰まり防止処理が、研ぎ粉のカラムの発生を抑え、ロングライフを発揮します。

### ディスクロール ミュー

強靱でシャープな研磨材を使用しており、特に初期研削力が優れています。  
丈夫でソフトな基材は、折れにくく柔軟性に優れ、あらゆる研磨に最適です。

### 主な用途

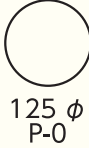

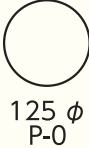
自動車・建機重機、鉄道、バス、トラック、航空機、工作機械、配電盤、自動販売機、FRP製品、木工製品等の素地研磨および塗膜研磨。

## スティックオン






糊付製品には、剥離紙付きのスティックオン製品もございます。別紙スティックオンのカタログをご参照願います。

## 仕様・サイズ・入り数

CD	品名	記号	砥粒	接着剤	基材	該当粒度	サイズ仕様	枚数	小箱	ケース
3225	ディスクロール Gソフト	GDSMM	A	R/R	Dw	P60 ~ P100	 125φ P-0	125枚	1巻	4巻
3226		GCSMM			Cw	P120				
3227		GCLMM				Cw	P240 ~ P400	 125φ P-3		
3645	ディスクロール ミュー	PDSM	A	R/R	Dw	P60 ~ P100	 125φ P-0	125枚	1巻	4巻
3643		PCSM			Cw	P120				

## 常備在庫品

品名	サイズ 仕様	常備在庫品										
		P60	P80	P100	P120	P150	P180	P220	P240	P280	P320	P400
ディスクロール Gソフト	 125φP-0	○	○	○	○	○	○		○		○	○
	 125φP-3	○	○		○		○		○		○	○
ディスクロール ミュー	 125φP-0	○	○	○	○							

※上記常備在庫品は2020年1月現在のものです。常備在庫は予告なく変更することがあります。

販売店

株式会社 **コバックス**

〒170-0013  
東京都豊島区東池袋3-13-3 星和池袋ビル2階  
TEL (03) 5985-4541 FAX (03) 5985-4771  
URL : <http://www.kovax.com/>

札幌営業所 TEL011-865-0831  
仙台営業所 TEL022-259-0591  
高崎営業所 TEL027-322-9811  
関東営業所 TEL048-973-7361  
横浜営業所 TEL045-438-2681

名古屋営業所 TEL052-825-3801  
大阪営業所 TEL0798-33-3711  
広島営業所 TEL082-293-6331  
福岡営業所 TEL092-612-2801  
ファイナシステム課 TEL03-5960-1626